

Budynek I

Powierzchnia użytkowa lokalu* - 125,67 m²

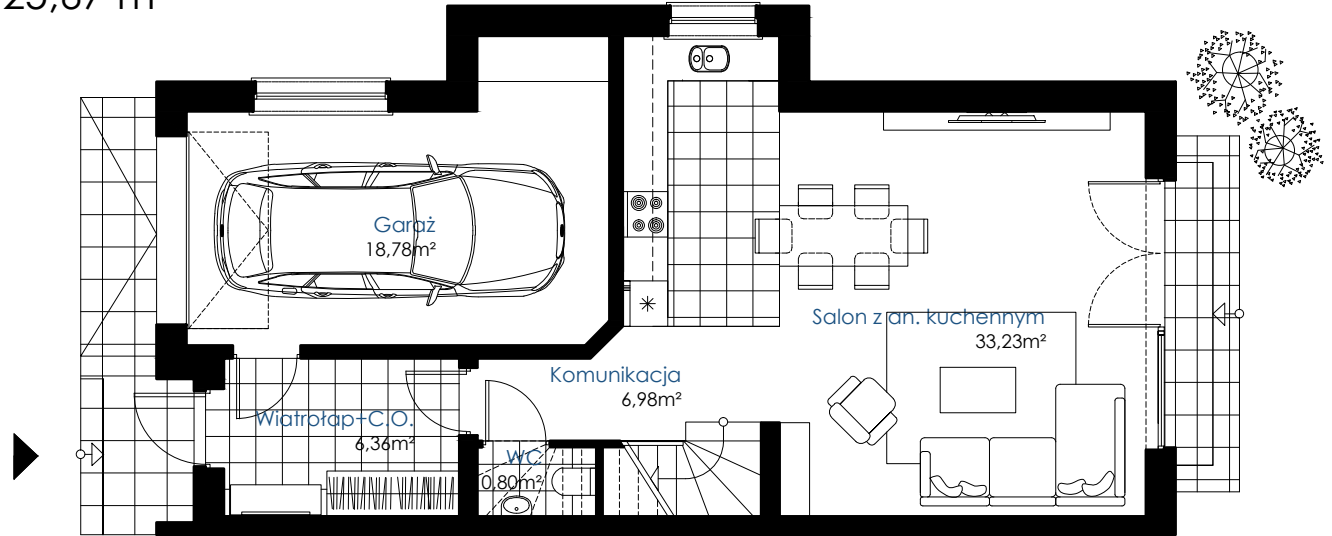
Liczba pokoi - 4

PARTER

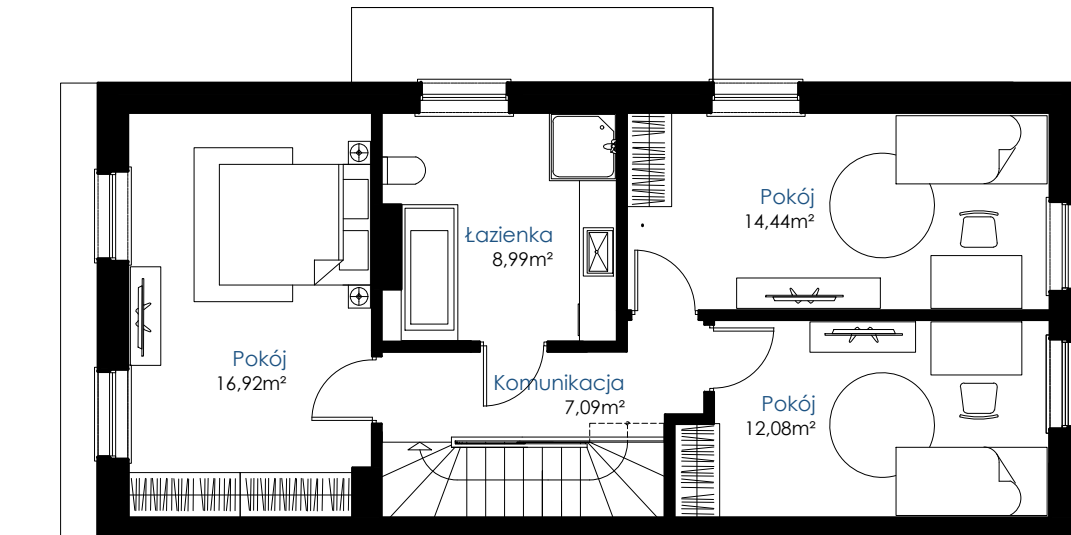
Wiatrołap + C.O.	6,36 m ²
Komunikacja	6,98 m ²
Garaż	18,78 m ²
WC	0,80 m ²
Salon z aneksem kuchennym	33,23 m ²
suma	66,15 m ²

I PIĘTRO

Komunikacja	7,09 m ²
Pokój	16,92 m ²
Pokój	14,44 m ²
Łazienka	8,99 m ²
Pokój	12,08 m ²
suma	59,52 m ²



PARTER



PIĘTRO I

Propozycja aranżacji lokalu



* powierzchnie mierzone po obrysie podłogi w danym pomieszczeniu w stanie wykończonym

