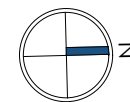


Budynek 2

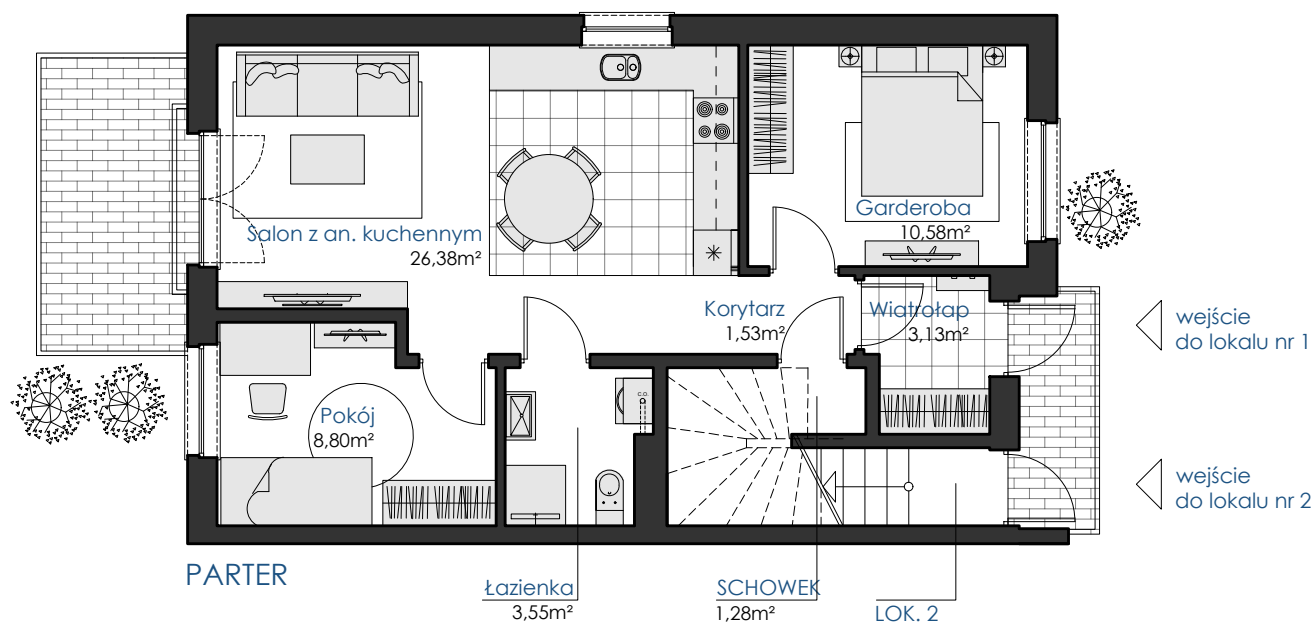
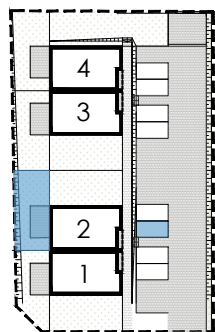
Lokal 1 - 55,25 m²



parter

Wiatrołap	3,13 m ²
Korytarz	1,53 m ²
Garderoba	10,58 m ²
Schówek	1,28 m ²
Łazienka	3,55 m ²
Pokój	8,80 m ²
Salon z aneksem	26,38 m ²

Lokalizacja ogródka i miejsca postojowego



Propozycja aranżacji lokalu

