

# Budynek 3

## Lokal 2 - 95,53 m<sup>2</sup>

I piętro 63,0 + poddasze 32,53 m<sup>2</sup>

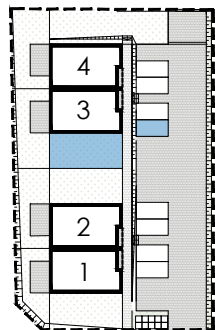
### I piętro

Wiatrołap	1,04 m <sup>2</sup>
Schody + Korytarz	8,72 m <sup>2</sup>
Korytarz	3,83 m <sup>2</sup>
Garderoba	10,58 m <sup>2</sup>
Salon z aneksem	26,38 m <sup>2</sup>
Pokój	8,80 m <sup>2</sup>
Łazienka	3,65 m <sup>2</sup>

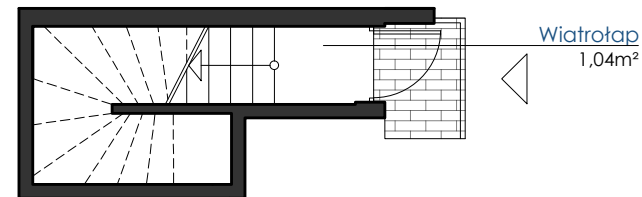
### poddasze

Schody	4,52 m <sup>2</sup>
Garderoba	28,01 m <sup>2</sup>

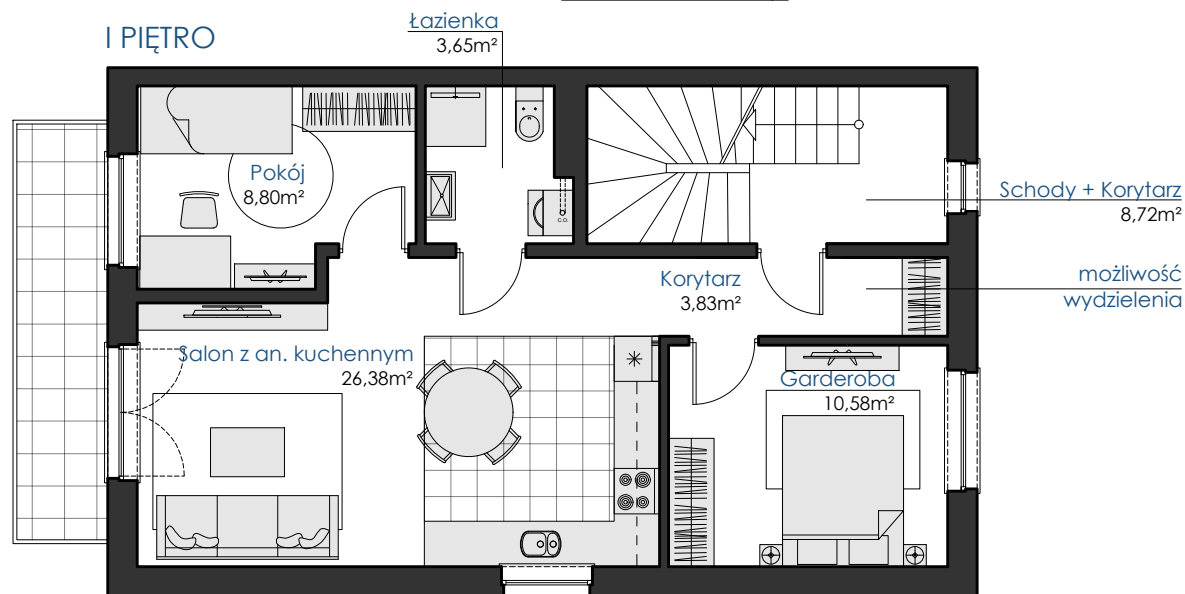
Lokalizacja ogródka i miejsca postojowego



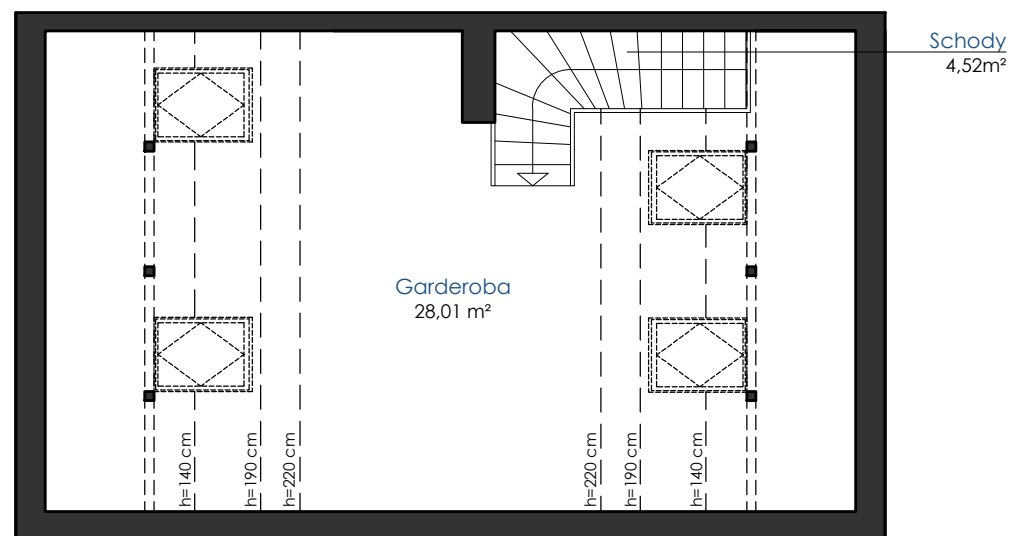
### PARTER



### I PIĘTRO



### PODDASZE



Propozycja aranżacji lokalu

