

Budynek 4

Lokal 2 - 95,53 m²

I piętro 63,0 + poddasze 32,53 m²

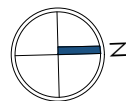
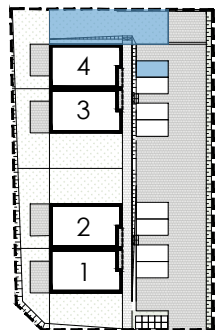
I piętro

Wiatrołap	1,04 m ²
Schody + Korytarz	8,72 m ²
Korytarz	3,83 m ²
Garderoba	10,58 m ²
Salon z aneksem	26,38 m ²
Pokój	8,80 m ²
Łazienka	3,65 m ²

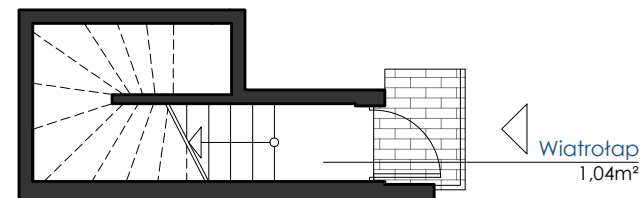
poddasze

Schody	4,52 m ²
Garderoba	28,01 m ²

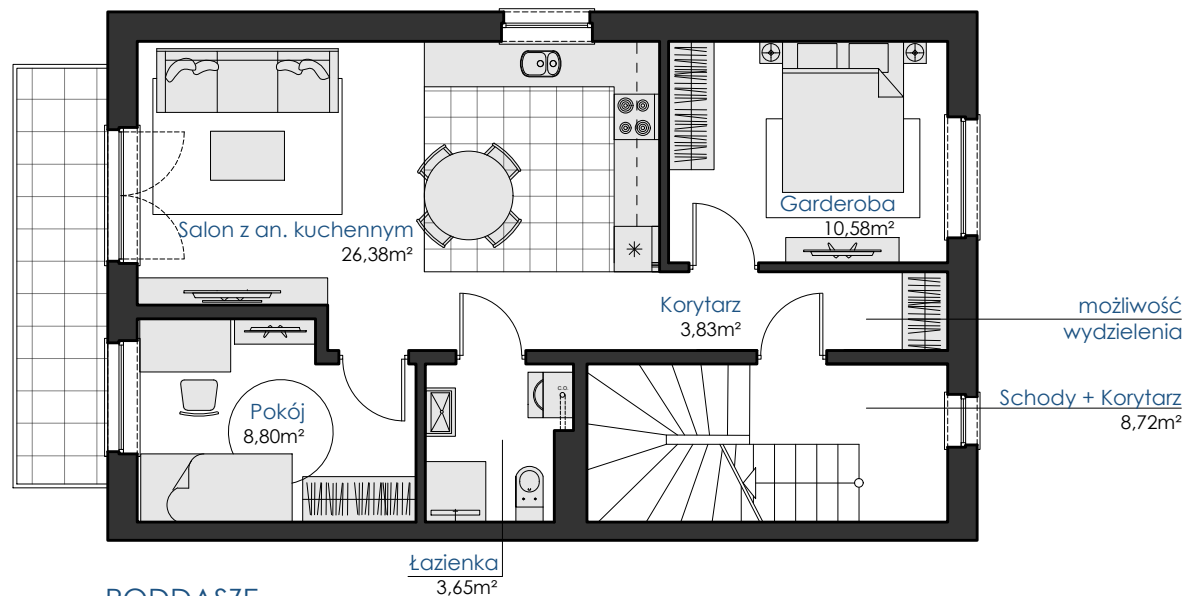
Lokalizacja ogródka i miejsca postojowego



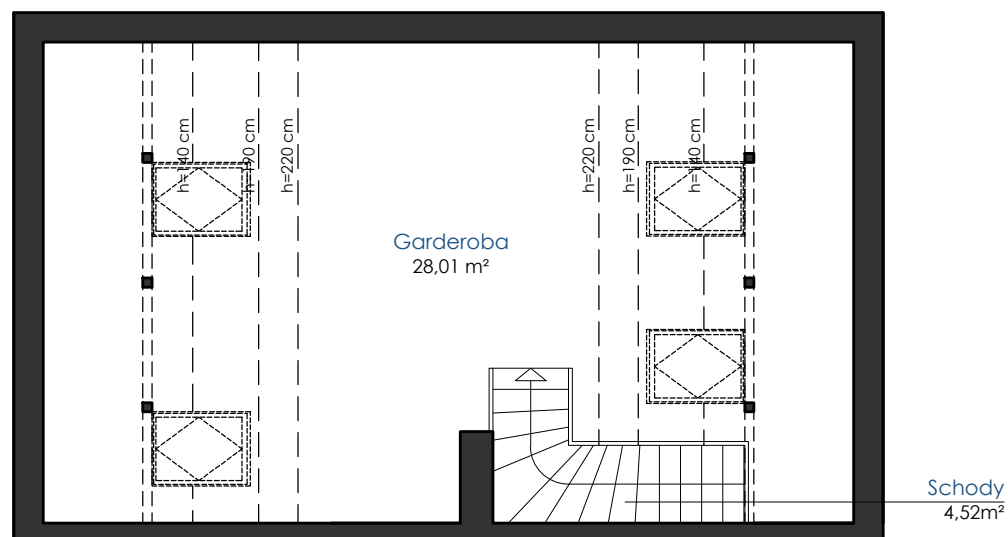
PARTER



I PIĘTRO



PODDASZE



Propozycja aranżacji lokalu